

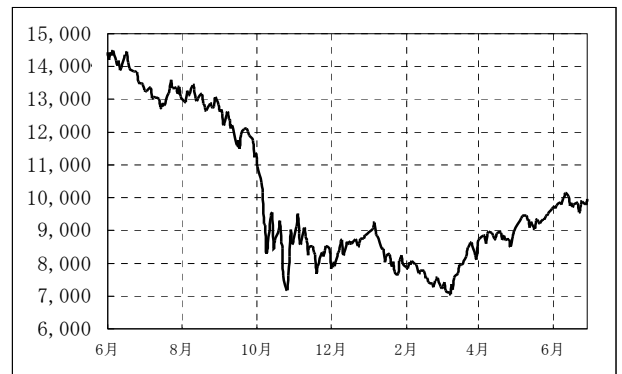
平成21年6月末 変額保険（特別勘定）の現況

当月の運用環境

【国内株式】

月初9,500円台の水準で始まった日経平均株価は、月前半は景気回復期待から上昇基調を続け、12日には約8ヶ月ぶりとなる1万円台を付けました。しかし月後半に入ると、実体経済の回復に比べ株式市場の上昇が急激だったとの懸念が広がり、再び9,500円台まで下落しました。その後、米国の好調な経済指標発表を受けて相場は再度上昇に転じ、結局日経平均は前月比4.58%上昇の9,958円で月末を迎えました。

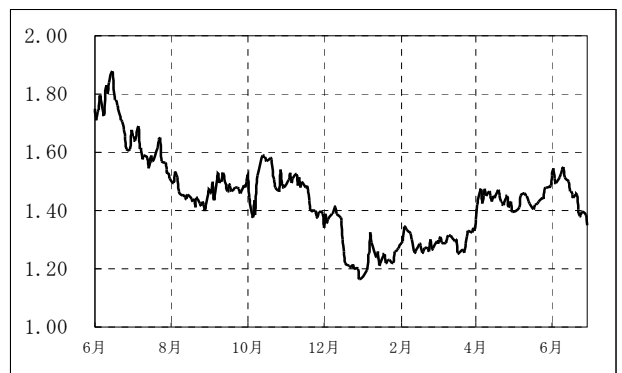
日経平均株価



【国内金利】

10年国債利回りは月初1.4%台後半の水準でスタートし、景気回復期待や商品相場上昇にともなうインフレ懸念を背景に1.5%台半ばまで上昇しました。しかしその後株式市場が下落に転じると国債に資金が流入し、金利は一転して低下傾向となりました。結局10年債利回りは1.3%台半ばの水準まで大幅に低下し、6月の取引を終えました。

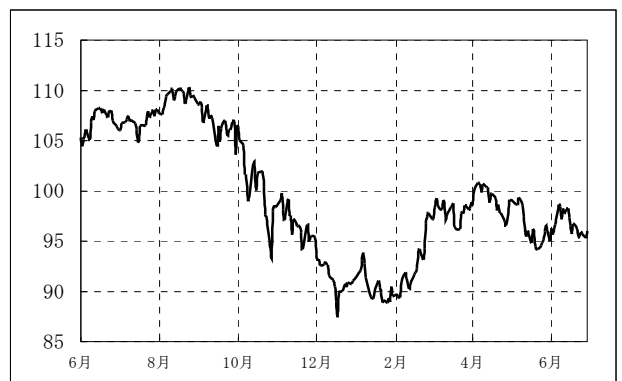
10年国債利回り



【為替】

95円台から始まったドル円為替相場は、世界経済回復に対する期待からドル買いの動きが強まり、上旬に98円台後半のドル高水準を付けました。しかし、中旬に入ると株式市場が下落に転じたことから為替相場もドル安円高基調となり、一時94円台まで円高が進みました。その後相場はほみ合う展開となり、結局96円台で月末を迎えました。

ドル円レート（対顧客電信仲値）

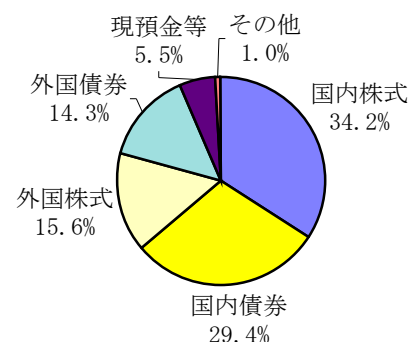


当月の運用経過

今月は資産配分の変更は見送りしました。

今月は国内株式相場の上昇を受けて、国内株式の組入れ比率は前月比増加し、34.2%（+0.4%）となりました。それにともない国内債券、外国株式、外国債券の組入れ比率は、それぞれ、29.4%（-0.2%）、15.6%（-0.1%）、14.3%（-0.1%）となりました。

当月末資産時価構成比



資産別運用状況

資産区分	平成21年6月末		21年度 計 画	計画差異	今後の方針
	金 額 (百万円)	構成割合			
国 内 株 式	1,634	34.2%	32.2%	2.1%	オーバーウェイト継続
国 内 債 券	1,405	29.4%	32.8%	-3.4%	アンダーウェイト継続
外 国 株 式	745	15.6%	20.1%	-4.5%	アンダーウェイト継続
外 国 債 券	681	14.3%	10.0%	4.3%	オーバーウェイト継続
現 預 金 等	263	5.5%	5.0%	0.5%	オーバーウェイト継続
そ の 他	46	1.0%	-	1.0%	
合 計	4,776	100.0%	100.0%	0.0%	

* 金額は百万円未満を切り捨てております。

* オーバーウェイトとは計画の配分よりも構成割合が高い状態のことです。逆にアンダーウェイトは、計画より構成割合が低い状態を、また、ニュートラルはほぼ計画どおりの割合の場合を表します。

【国内株式】

前月に比べ、小売業、不動産業の割合を高める一方、海運業、輸送用機器のウェイトを引き下げました。

【国内債券】

今月は国債から事業債への入替えを行いました。

国内株式保有上位5銘柄

	銘 柄	業 種	組入比率
1	三菱UFJフィナンシャルG	銀行業	4.13%
2	トヨタ自動車	輸送用機器	3.88%
3	日本電信電話	情報・通信業	3.29%
4	東京ガス	電気・ガス業	3.02%
5	コニカミルタホールディング	電気機器	2.92%

国内株式の運用は「大和住銀日本株式ファンドVA」を活用して行っております。

国内債券種類別構成比

	当月末	前月末
国債	49.4%	56.6%
事業債	50.6%	43.4%
合計	100.00%	100.00%

【外国株式】

イギリス・イタリア株式の組入れ割合が上昇する一方、アメリカ・ドイツ株式の割合が低下しました。

【外国債券】

前月のポートフォリオを維持したことにより、米ドル債、ユーロ債の構成割合は、ほぼ前月と同じになりました。

外国株式地域別構成比

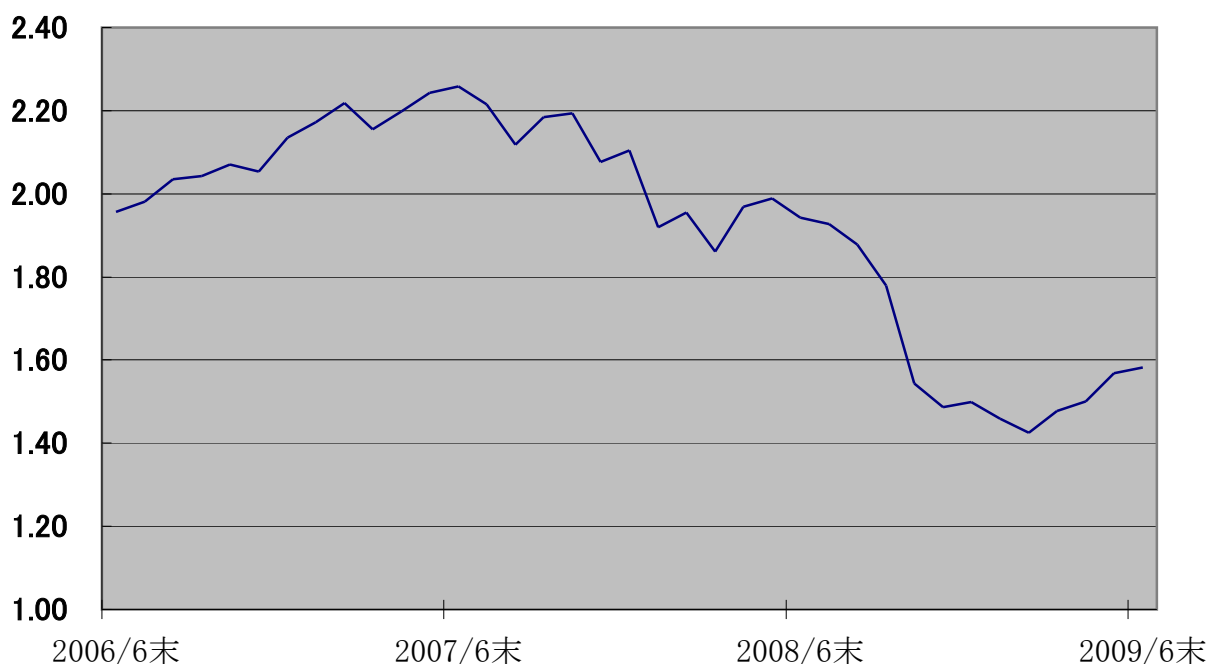
	当月末	前月末
北米	59.4%	60.1%
欧州	35.6%	34.8%
アジア・オセアニア	5.0%	5.1%
その他	-	-
合計	100.0%	100.0%

外国株式の運用は「ステート・ストリート グローバル・アソシアテッド」を活用して行っております。

外国債券通貨別構成比

	当月末	前月末
US\$	52.0%	52.3%
EURO	48.0%	47.7%
合計	100.00%	100.00%

変額保険インデックスの推移



国内株式相場の上昇により、当月のインデックスの伸び率は+0.92%となりました。

当月末インデックス	インデックス伸び率				
	1ヵ月	6ヵ月	1年	2年	3年
1.5826317624	0.92%	5.60%	-18.52%	-29.91%	-19.13%
	—	—	—	-16.28%	-6.83%

※下段の数値は、年複利利回りです。

注1) インデックスとは特別勘定の運用実績を指数化したもので、設定時を「1」としています。なお、この運用実績は保険料から死亡保障等に充てられる部分を控除したものの伸び率です。

注2) 上記数値は、特別勘定の過去の運用実績であり、将来の運用成果を保証するものではありません。