

# 平成21年11月末 変額保険（特別勘定）の現況

## 当月の運用環境

### 【国内株式】

1万円割れの水準で始まった日経平均株価は、堅調な米国株式相場と1ドル90円前後の水準の円高という強弱の両要因に挟まれ、月前半は9,700円から10,000円のレンジでの推移となりました。その後主要企業の相次ぐ増資計画発表により需給悪化懸念が強まり、円高の進行とJAL再建問題等に代表される民主党政権に対する不透明感も相まって株価は下落基調となり、27日には約4ヶ月ぶりの9,076円まで下落しました。結局日経平均株価は、前月末比6.87%下落の9,345円で月末を迎えました。

### 【国内金利】

10年国債利回りは1.4%を挟んだ水準で始まり、月初は財政拡大に伴う国債増発懸念から1.4%台後半まで上昇しましたが、その後、40年・5年国債入札が相次いで順調に消化され下値不安が後退したことがきっかけとなり、金利は一転して急激に低下しました。下旬に入っても、米国での低金利政策の長期化観測と日経平均株価の下落により金利低下は続き、結局10年国債利回りは1.26%前後で月末を迎えました。

### 【為替】

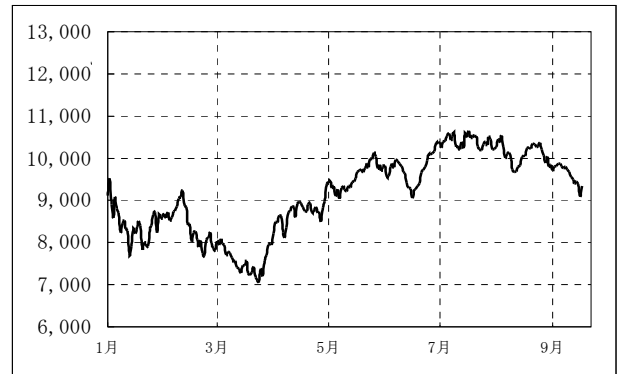
ドル円為替相場は89円台から始まり、月前半は90円を挟んだレンジでの動きとなりました。しかし中旬に入ると、米国の低金利政策の長期化観測が強まり、ドル円相場はドル安円高基調となりました。下旬にはドバイの支払い延期要請を背景にユーロ安円高が急速に進み、対ドルでも一時14年ぶりの84円台後半まで円高が進みました。その後ややドル高方向への調整はありましたが、結局ドル円為替相場は86円台で11月の取引を終えました。

## 当月の運用経過

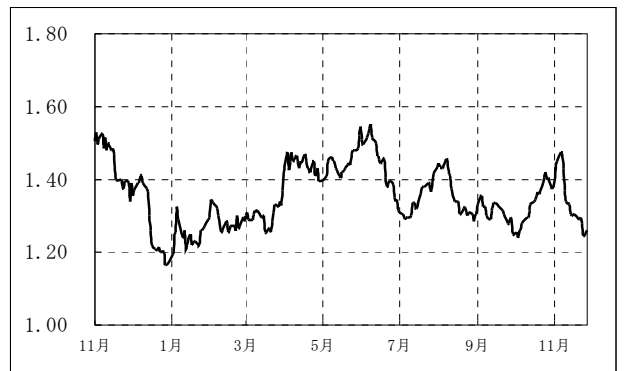
今月は資産配分の変更は見送りました。

今月は国内株式相場下落を受けて、国内株式の組み入れ比率は前月比減少し、32.3%(-1.5%)となりました。一方、金利低下の影響により国内債券の組み入れ比率は29.9%(+0.9%)となり、外国株式、外国債券の組み入れ比率はそれぞれ17.5%(+0.5%)、13.6%(-0.1%)となりました。

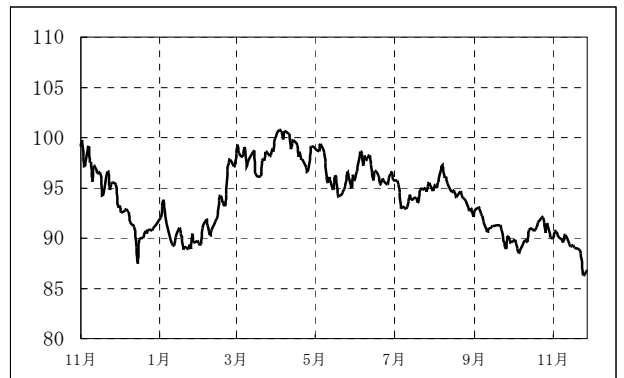
日経平均株価



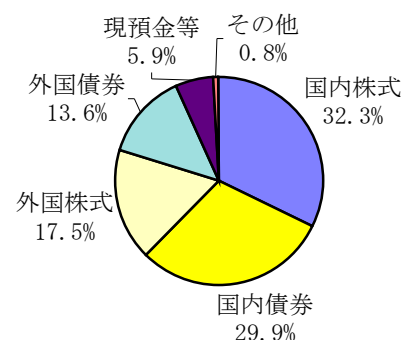
10年国債利回り



ドル円レート（対顧客電信仲値）



当月末資産時価構成比



## 資産別運用状況

資産区分	平成21年11月末		21年度 計 画	計画差異	今後の方針
	金 額 (百万円)	構成割合			
国 内 株 式	1,520	32.3%	32.2%	0.1%	オーバーウェイト継続
国 内 債 券	1,409	29.9%	32.8%	-2.9%	アンダーウェイト継続
外 国 株 式	825	17.5%	20.1%	-2.5%	アンダーウェイト継続
外 国 債 券	640	13.6%	10.0%	3.6%	オーバーウェイト継続
現 預 金 等	277	5.9%	5.0%	0.9%	オーバーウェイト継続
そ の 他	39	0.8%	-	0.8%	
合 計	4,712	100.0%	100.0%	0.0%	

\* 金額は百万円未満を切り捨てております。

\* オーバーウェイトとは計画の配分よりも構成割合が高い状態のことです。逆にアンダーウェイトは、計画より構成割合が低い状態を、また、ニュートラルはほぼ計画どおりの割合の場合を表します。

### 【国内株式】

前月に比べ、医薬品、陸運業の比率を引き上げた一方、電気機器、銀行業の比率を引き下げました。

### 【国内債券】

前月のポートフォリオを維持したことにより、国債、事業債の構成割合は、ほぼ前月と同じになりました。

#### 国内株式保有上位5銘柄

	銘 柄	業 種	組入比率
1	トヨタ自動車	輸送用機器	4.51%
2	日本電信電話	情報・通信業	3.90%
3	東京ガス	電気・ガス業	3.01%
4	三菱商事	卸売業	2.99%
5	三菱UFJフィナンシャル	銀行行	2.70%

国内株式の運用は「大和住銀日本株式ファンドV A」を活用して行っております。

#### 国内債券種類別構成比

	当月末	前月末
国債	49.3%	49.4%
事業債	50.7%	50.6%
合計	100.00%	100.00%

### 【外国株式】

イギリス・アメリカの組入れ割合が上昇する一方、オーストラリア、スイスの割合が低下しました。

### 【外国債券】

前月のポートフォリオを維持したことにより、米ドル債、ユーロ債の構成割合は、ほぼ前月と同じになりました。

#### 外国株式地域別構成比

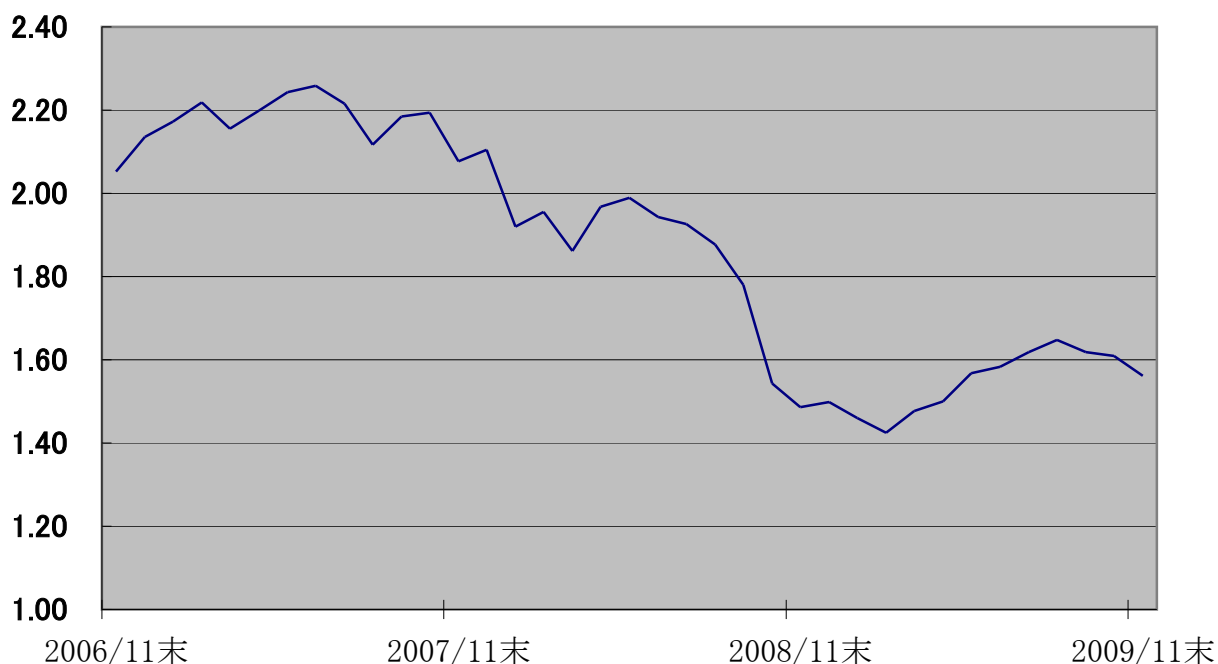
	当月末	前月末
北米	57.9%	57.6%
欧州	37.4%	36.6%
アジア・オセアニア	4.7%	5.8%
その他	-	-
合計	100.0%	100.0%

外国株式の運用は「ステート・ストリート グローバル・アソシアテッド・ファンズ」を活用して行っております。

#### 外国債券通貨別構成比

	当月末	前月末
US\$	51.0%	50.9%
EURO	49.0%	49.1%
合計	100.00%	100.00%

## 変額保険インデックスの推移



当月末インデックス	インデックス伸び率				
	1ヵ月	6ヵ月	1年	2年	3年
1.5622462201	-2.88%	-0.38%	5.13%	-24.79%	-23.90%
	—	—	—	-13.28%	-8.70%

※下段の数値は、年複利利回りです。

注1) インデックスとは特別勘定の運用実績を指数化したもので、設定時を「1」として  
います。なお、この運用実績は保険料から死亡保障等に充てられる部分を控除した  
ものの伸び率です。

注2) 上記数値は、特別勘定の過去の運用実績であり、将来の運用成果を保証するもの  
ではありません。